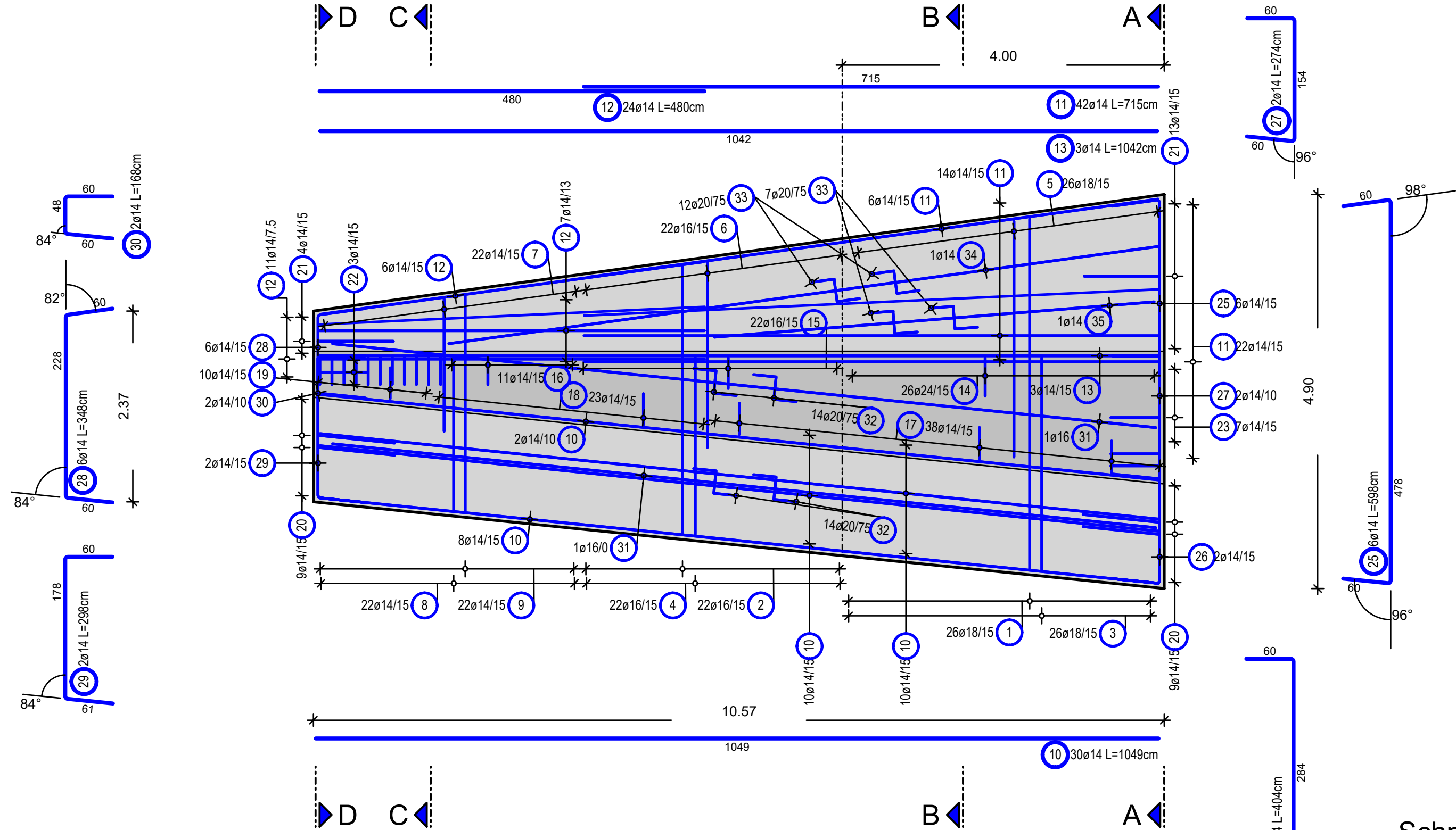
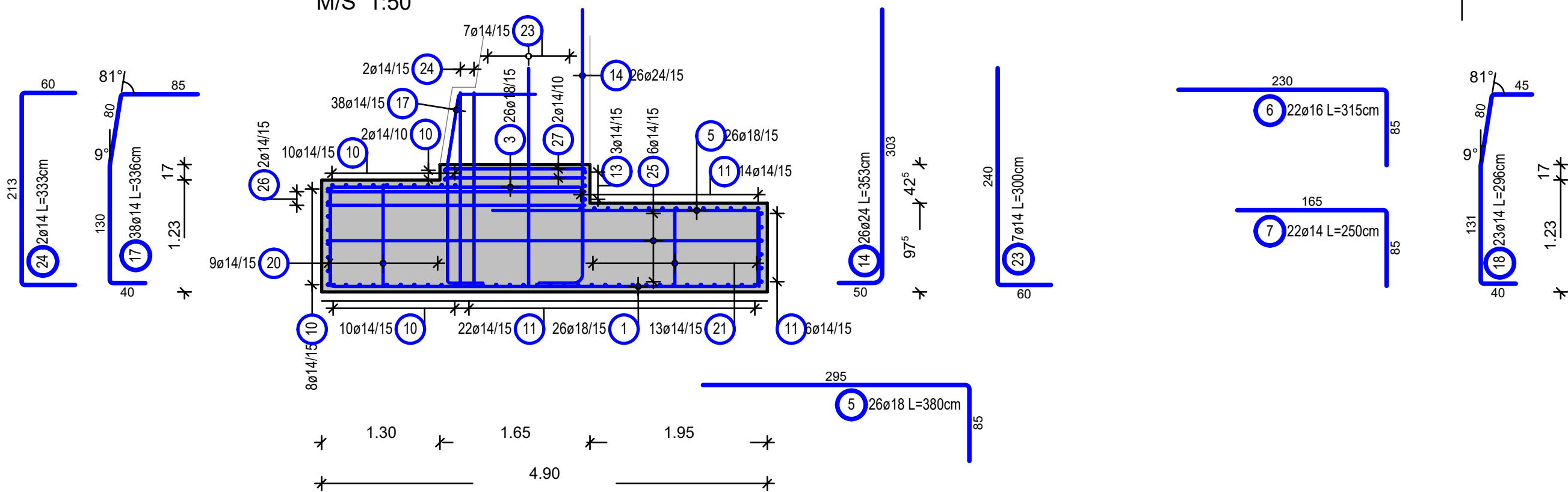


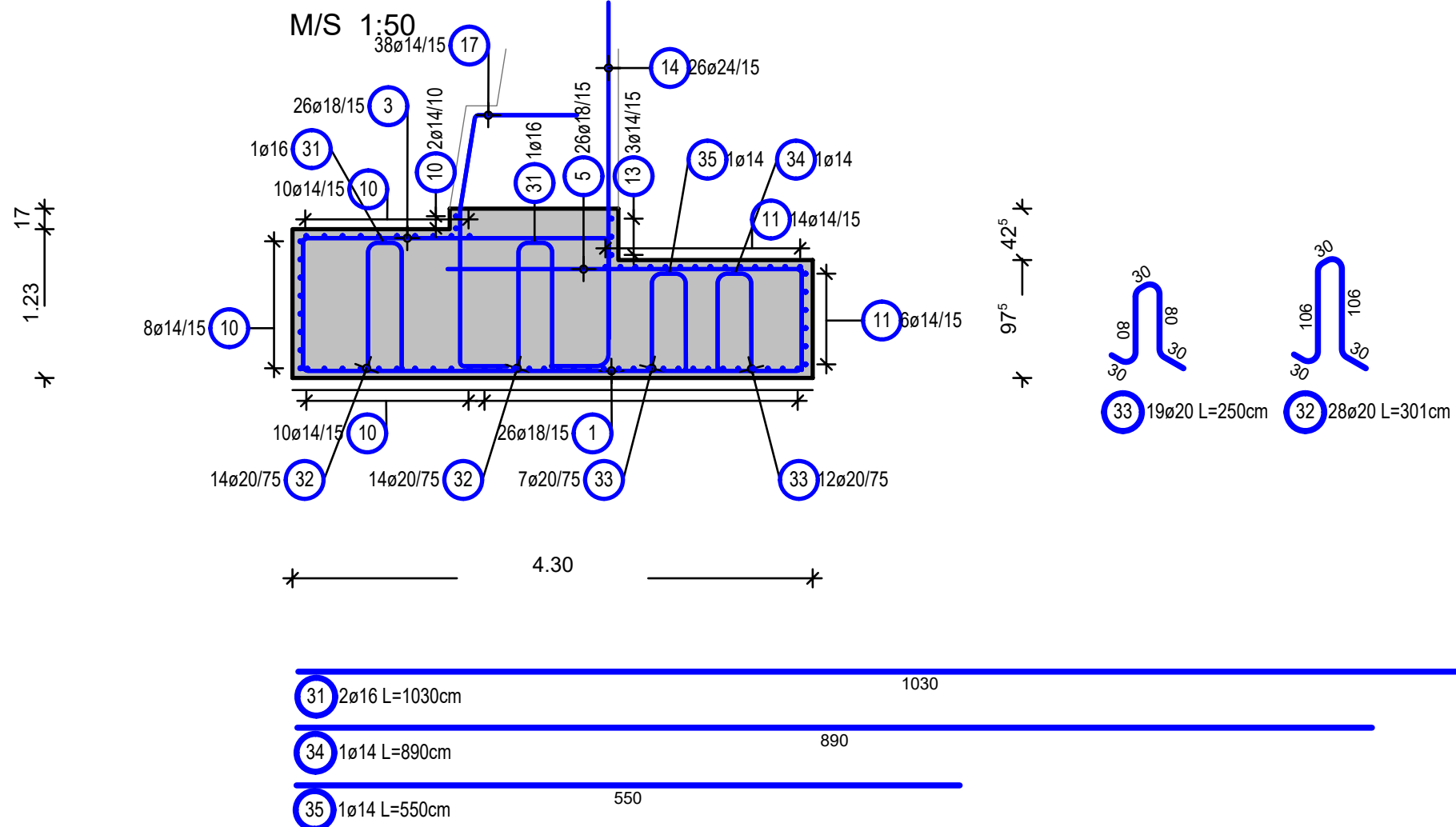
Draufsicht Fundament
Vista dall'alto di fondazione
M/S 1:50



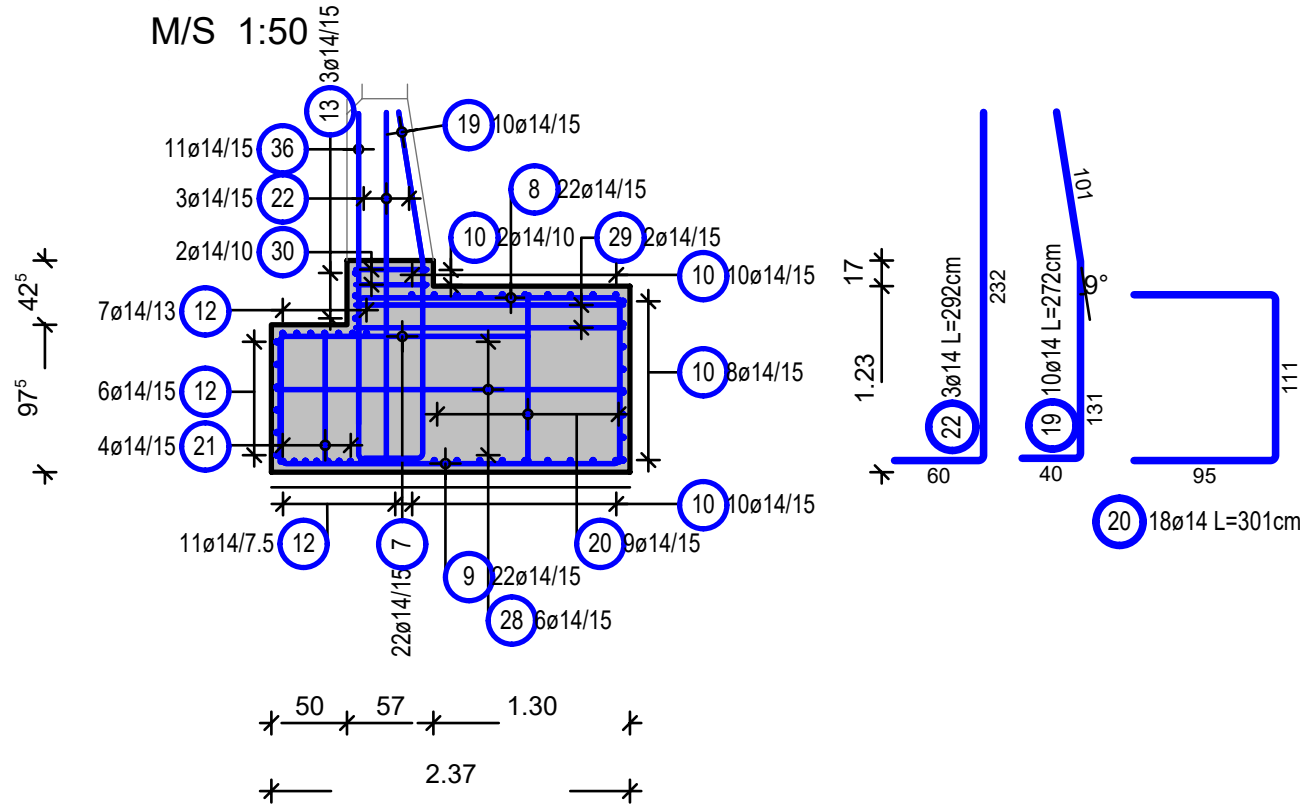
Schnitt A-A
Sezione A-A
M/S 1:50




Schnitt B-B
Sezione B-B
M/S 1:50




Schnitt D-D
Sezione D-D
M/S 1:50



30	110	1	26e18	
-8-				
Form Pos.	Anzahl Q.tà	Länge Lunghezza a [cm]	Länge Einzelstab Lunghezza singola [cm]	Länge Gesamt Lunghezza totale [cm]
1.1	1	382	577	577
1.2	1	385	581	581
1.3	1	389	584	584
1.4	1	393	588	588
1.5	1	396	591	591
1.6	1	400	595	595
1.7	1	404	599	599
1.8	1	407	602	602
1.9	1	410	606	606
1.10	1	414	609	613
1.11	1	418	613	619
1.12	1	421	616	616
1.13	1	425	620	620
1.14	1	429	624	624
1.15	1	432	627	627
1.16	1	436	631	631
1.17	1	439	634	634
1.18	1	443	638	638
1.19	1	447	642	642
1.20	1	450	645	645
1.21	1	454	649	649
1.22	1	457	652	652
1.23	1	461	656	660
1.24	1	465	660	663
1.25	1	468	663	663
1.26	1	472	667	667
Somma lunghezze /		Summe der Längen = 161.650 m		

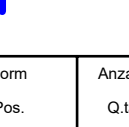
					
Form Pos.	Anzahl Q.tà	Länge Lunghezza h [cm]	Einzelabmaß Lunghezza singola [cm]	Länge Gesamt Lunghezza totale [cm]	
36.1	1	230	205	205	
36.2	1	230	274	274	
36.3	1	249	284	284	
36.4	1	259	294	294	
36.5	1	268	303	303	
36.6	1	278	313	313	
36.7	1	287	322	322	
36.8	1	297	332	332	
36.9	1	306	341	341	
36.10	1	316	351	351	
36.11	1	325	360	360	
Summa lunghezze		Summe der Längen = 34.390 m			

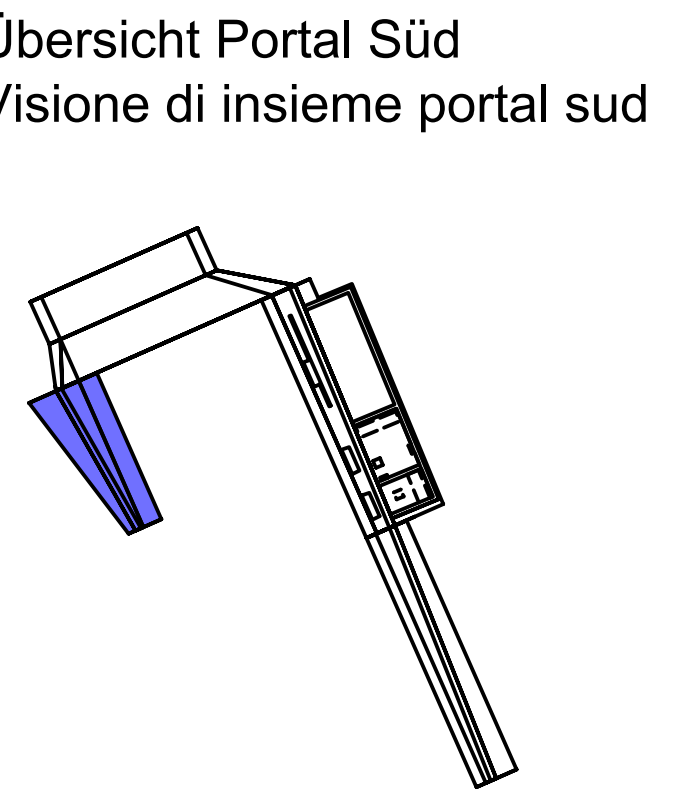
Form Pos.	Qz als	Länge Einzelst. Lungehza [cm]	Länge Gesamtst. Lungehza single [cm]	Länge Gesamtst. Lungehza total [cm]
2.1	1	304	499	499
2.2	1	308	503	503
2.3	1	311	506	506
2.4	1	315	510	510
2.5	1	318	513	513
2.6	1	322	517	517
2.7	1	326	521	521
2.8	1	329	524	524
2.9	1	333	528	538
2.10	1	337	531	531
2.11	1	340	535	535
2.12	1	343	538	538
2.13	1	347	542	542
2.14	1	351	546	546
2.15	1	354	549	549
2.16	1	358	553	553
2.17	1	361	556	556
2.18	1	365	560	560
2.19	1	369	564	564
2.20	1	372	567	567
2.21	1	376	571	571
2.22	1	379	574	574
Summa lungehza / Summe der Längen = 116 070 mm				

				
Form Pos.	Anzahl Q.18	Länge Lunghesze [cm]	Länge Einbaß Lunghesze [cm]	Länge Gesamt Lunghesze [cm]
8.1	1	174	369	369
8.2	1	176	371	371
8.3	1	177	372	372
8.4	1	179	374	374
8.5	1	180	375	375
8.6	1	182	377	377
8.7	1	183	378	378
8.8	1	185	380	380
8.9	1	186	381	381
8.10	1	188	383	383
8.11	1	189	384	384
8.12	1	191	386	386
8.13	1	192	387	387
8.14	1	194	389	389
8.15	1	196	391	391
8.16	1	197	392	392
8.17	1	199	394	394
8.18	1	200	395	395
8.19	1	202	397	397
8.20	1	203	398	398
8.21	1	205	400	400
8.22	1	206	401	401
Summa lunghesze /		Summe der Längen = 84.740 m		

Länge				
Form.	Anzahl	Länge Lunghueza [cm]	Länge Ennoelab Lunghueza sinistra [cm]	Länge Gacient Lunghueza Valla [cm]
3.1	1	241	436	436
3.2	1	242	437	437
3.3	1	244	439	439
3.4	1	246	441	441
3.5	1	247	442	442
3.6	1	249	444	444
3.7	1	250	445	445
3.8	1	252	447	447
3.9	1	253	448	448
3.10	1	255	450	450
3.11	1	256	451	451
3.12	1	258	453	453
3.13	1	259	454	454
3.14	1	261	456	456
3.15	1	262	457	457
3.16	1	264	459	459
3.17	1	265	460	460
3.18	1	267	462	462
3.19	1	268	463	463
3.20	1	270	465	465
3.21	1	272	467	467
3.22	1	273	468	468
3.23	1	276	470	470
3.24	1	276	471	471
3.25	1	278	473	473
3.26	1	279	474	474
Somma lunghueza / Summe der Längen = 116 320 cm				

<div> <div>110</div> <div> <div></div> <div> <div></div> <div>85</div> </div> </div> <div> <div>9</div> <div>22814</div> </div> </div>				
<div> <div></div> <div>-8-</div> </div>				
Form Pos.	Qzalt	Länge in Lungehufe [cm]	Länge in Lungehufe [cm]	Länge in Lungehufe [cm]
9.1	1	225	420	420
9.2	1	229	424	424
9.3	1	232	427	427
9.4	1	235	431	431
9.5	1	239	434	434
9.6	1	243	438	438
9.7	1	247	442	442
9.8	1	250	445	445
9.9	1	253	449	449
9.10	1	257	452	452
9.11	1	261	456	456
9.12	1	265	460	460
9.13	1	268	463	463
9.14	1	272	467	467
9.15	1	275	470	470
9.16	1	279	474	474
9.17	1	283	478	478
9.18	1	286	481	481
9.19	1	290	485	485
9.20	1	293	488	488
9.21	1	297	492	492
9.22	1	300	495	495
<div> <div>Summa lungehufe / Summe der Längen = 100 170 m</div> </div>				

					22016
Form Pos.	Anzahl Q.tä	Länge 1 Längheize 1 [cm]	Länge Einzelbohle Längheize 2 [cm]	Länge Gesamt Längheize 3 [cm]	
4.1	1	208	403	403	
4.2	1	209	404	404	
4.3	1	211	406	406	
4.4	1	212	407	407	
4.5	1	214	409	409	
4.6	1	215	410	410	
4.7	1	217	412	412	
4.8	1	218	413	413	
4.9	1	220	415	415	
4.10	1	222	417	417	
4.11	1	223	418	418	
4.12	1	225	420	420	
4.13	1	226	421	421	
4.14	1	228	423	423	
4.15	1	229	424	424	
4.16	1	231	426	426	
4.17	1	232	427	427	
4.18	1	234	429	429	
4.19	1	235	430	430	
4.20	1	237	432	432	
4.21	1	238	433	433	
4.22	1	240	435	435	
Summa längheize 1		Summe der Längen = 92.140 m			



BAUSTOFFE MATERIALI					
	BETONGÜTE/ EXPOSITIONSKL. CALCESTRUZZO/ CLASSE D'ESP.	KONSISTENZKL LAVORABILITÀ	GRÖSSTKORN DIAM. MAX. AGGR.	STAHLGÜTE ACCIAIO	BETONDECKUNG COPRIFERRO
Fundamente / Fondazioni	C25/30 XC2	S3	dgr: 32mm	B450C	5,0cm
Wände / Muri	C30/37 XC3/XD1/XF2/XA1	S3	dgr: 32mm	B450C	5,0cm

ZUGEHÖRIGE ZEICHNUNG / DISEGNO DI RIFERIMENTO	ZEICHNUNGSNUMMER NUMERO DEL DISEGNO
Tunnel Vahm Lageplan Draufsicht Endzustand Längsschnitt, Teil 1 Galleria Varna planimetria vista dall'alto stato finale profilo longitudinale, parte 1	BV-S-301
Tunnel Vahm Lageplan Draufsicht Endzustand Längsschnitt, Teil 2 Galleria Varna planimetria vista dall'alto stato finale profilo longitudinale, parte 2	BV-S-302
Tunnel Vahm Portal Süd Grundriss Galleria Varna imbocco sud pianta	BV-S-316
Tunnel Vahm Portal Süd Schnitte Galleria Varna imbocco sud sezioni	BV-S-317
Tunnel Vahm Portal Süd Ansichten und Schnitte Galleria Varna imbocco sud viste e sezioni	BV-S-318
Tunnel Vahm Portal Süd Rückhaltebecken und Betriebsgebäude Galleria Varna imbocco sud bacino di raccolta e centrale di servizio	BV-S-319
Tunnel Vahm Portal Süd Flügelwand West Wand Bewehrung Galleria Varna imbocco sud muro d'ala est muro armatura	BV-S-377

AUTONOME PROVINZ BOZEN - SÜDTIROL
 PROVINCIA AUTONOMA DI BOLZANO



GEMEINDE VAHRN
 COMUNE DI VARNA

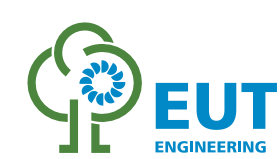
Projekt/progetto: **UMFAHRUNG VAHRN**
BAUARBEITEN OHNE ANSCHLUSS BRIXEN NORD
CIRCONVALLAZIONE VARNA
OPERE CIVILI SENZA COLLEGAMENTO BRESSANONE NORD

AUSFÜHRUNGSPROJEKT - PROGETTO ESECUTIVO

1	10.08.2018	Tabelle Materialien/ Tabella materiali	T. Ungerer	G. Fischnaller	G. Fischnaller
0	22.01.2016	1. Ausgabe / 1ª edizione	W. Bankl	M. Böhm	M. Roner
Rev.	Datum/data	Ausgabe, Änderungen / edizione, aggiornamento	erstellt/elaborato	geprüft/esaminato	freigegeben/approv.

Auftraggeber:	committente:
<p>AUTONOME PROVINZ BOZEN Ressort für Bauten Amt für Straßenbau Nord/Ost</p>	<p>PROVINCIA AUTONOMA DI BOLZANO Dipartimento ai lavori pubblici Ufficio tecnico strade nord/est</p>

Dokumenttitel:	titolo del documento:
TUNNEL VAHRN	GALLERIA VARNA
PORTAL SÜD FLÜGELWAND WEST FUNDAMENT BEWEHRUNG	IMBOCCO SUD MURO D'ALA OVEST FONDAZIONE ARMATURA



Maßstab/scala: **1:50**

PLANUNGSGRUPPE

ILF-EUT
Tel. +39 0472 272400
Email: info@eut.bz.it

T GRUPPO DI PROGETTAZIONE
72400 c/o EUT Engineering srl
t.bz.it Via Dante 134, 39042 Bressanone

ORDINE DEGLI INGEGNERI
DELLA PROV. DI BOLZANO
Dr. Ing. GEORG FISCHWALDER
Nr. 924
INGENIEURKAMMER
DER PROVINZ BOZEN

BV-S-376

Einlage Nr./allegato n.: